



DN25-304

ON TEST OFF
sec 10 20 30
min 0 10 20 30

NPPC
DC24V 4.8W
Amp. 200mA
Temp. rise 60°C
100% ED
IP 65

NAC-A-H 带电加热电子排水阀 / NAC-A-H Electric heating drain valve



注:

NAC-A-H 通用型电子排水阀以模拟电路固态电子定时器与电磁阀相匹配, 实现压缩空气系统冷凝水的定时自动排放, AHC-A-H 型电子排水阀广泛用于过滤器, 分离器, 干燥机, 储气罐, 滴水脚等压缩空气系统部件, 排放时间与间隔时间可以根据不同需要进行调节。在低温时自动加热阀体, 防止冷凝水结冻, 适用于北方环境和低温场合下压缩空气冷凝水的定时自动排放。

Feature:

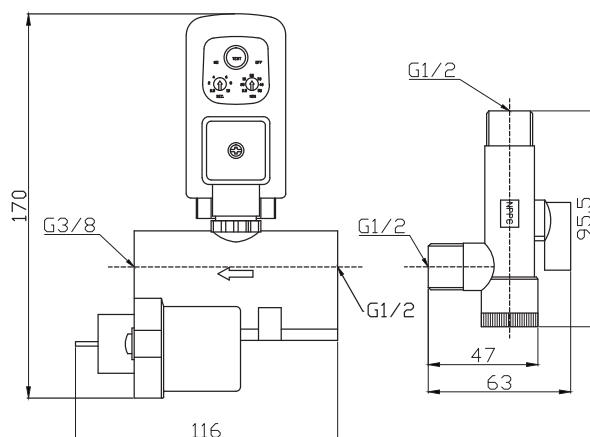
HAC-A-H General electron drain valve match analogous circuit solid state electron timer with the solenoid valve to realize discharging the condensed water of compressed pneumatic system at fixed time automatically, NAC-A-H Electron drain valve widely be applied in compressed pneumatic system parts like filter, Separator, Dryer machine, Gas tank, Water drop foot and so on, Discharge time can be carried on adjustment according to different requirements. The feature of this heating drain valve have a automatic heating valve body to prevent fluid freezing when temperature of environment is low. It widely used for low temperature applications pneumatic systems when water necessary for drain. Such as Air compressor and other pneumatic systems in a low temperature environment.

NAC-A-H 系列订购码 / NAC-A-H Series ordering code

NAC		-	A	-	H
定时器 / Electronic timers					
NAC	电子定时器 / Digital electronic timers				
球阀 / Ball valve					
A	过滤球阀 / Ball valve filter				
温控器 / Heat booster					
H	温控加热器 / Heat booster				

特性 / Feature

- 高品质, 低价位;
- 间隔时间和排放时间可调并有测试按钮;
- 压力 16Bar, 多种电压, 多种接口可供选择;
- 防护等级 IP65, 绝缘等级 H 级;
- 4.0mm 大通径直动式阀, 氟橡胶密封;
- 配有过滤球阀, 与排水阀分体, 呈 L 型结构。
- High quality, low cost.
- Interval time and discharge time can be adjustable and have test buttons.
- Pressure 16 Bar, many kinds of voltages and connections to be chose.
- Protection rank IP65, insulation grade H level.
- 4.0mm large latus rectum direct-acting valve, fluorine rubber seal.
- Match ball valve filter, fission with drain valve, assumed L structure.



阀 / Valve	NAC-A-H
种类 / Type	二位三通直动式 Two-position Two-way direct acting
进 / 出接口尺寸 / In/Out ports	1/4" 3/8" 1/2"
最大工作压力 / Max. working pressure	16bar
最低 / 最高环境温度 / Min./Max. temperature	2°C / 55°C
最大介质温度 / Max. Media temperature	90°C
阀体 / Valve seals	锻造黄铜, 流量孔径 4.0mm (全不锈钢可特殊订货) /FPM(Viton) seals Forged brass. 4.0mm or ifice
绝缘 / Insulation	H 级 / Thermal group H(200°C)
防护等级 / Operating temperature	IP65
电压 / Environmental protection	24 ~ 240V AC/DC 50/60Hz (电压 380VAC 可特殊订货) 12 to 380V AC/DC 50/60Hz
电压范围 / Voltage options	±10%
安装位置 / Mountable in any position	任意 / Random
加热装置启动温度 / Heating start temperature	7°C (+/- 6°C)
加热装置停止温度 / Heating stop temperature	29°C
加热装置功率 / Heating equipment Power	40W

定时器 / Timer	NAC
间隔时间 (OFF) / Interval time	0.5 ~ 45 分钟 / 0.5 ~ 45 minutes asjustable
排放时间 (NO) / Discharge time	0.5 ~ 10 秒 / 0.5 to 10 seconds, adjustable
手动测试按钮 / Manual test switch	有, 微动开关 / Micro switch
电源电压 / Supply voltage	24 ~ 240V AC/DC 50/60Hz (电压 380VAC 可特殊订货) 12 to 380V AC/DC 50/60Hz
电流消耗 / Current consumption	最大 4mA maximum
环境温度 / Environmental protection	-40 ~ 60°C
防护等级 / Operating temperature	IP65
壳体材料 / Housing material	阻燃 ABS 塑料 / ABS Plastic
电气连接 / Connection	DIN 43650-A/ISO 4400
指示灯 / Indicators	指示电源通 / 断 1 LED(yellow), indicating NO/OFF
设计标准 / Design standards	VDE 01 10C

NAC-B 电子排水阀 / NAC-B Series electronic drain valve

电子排水阀 Electronic drain valve

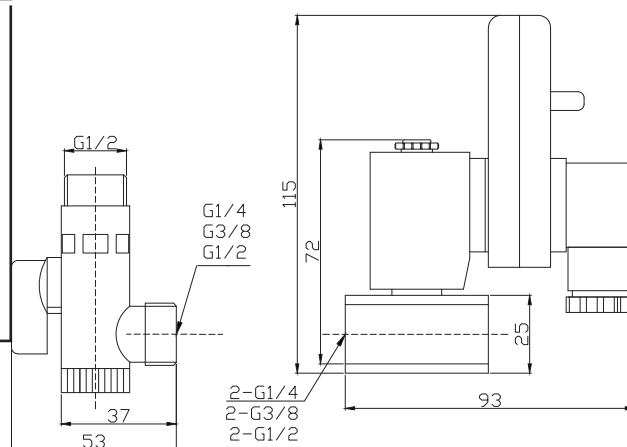


NAC-B 系列订购码 / NAC-B Series ordering code

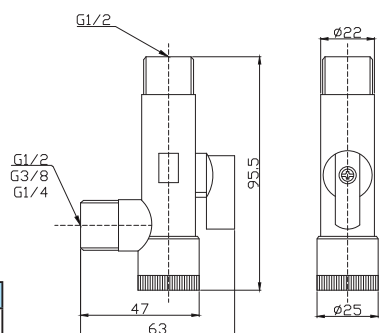
NAC		-	B	-	15
定时器 / Electronic timers					
NAC		电子定时器 / Digital electronic timers			
球阀 / Ball valve					
B		过滤球阀 / Ball valve filter			
接管口径 / Joint pipe bore					
08		G1/4			
10		G3/8			
15		G1/2			
型号 / Model					
NAC-B-08					
NAC-B-10					
NAC-B-15					

特性 / Feature

- 高品质，低价位；
- 一种型号适合所有应用，安装简单，全自动，免维护；
- 压力 16bar, 40bar, 80bar 多种电压可供选择，多种接口可供选择；
- 有全不锈钢阀，防爆阀可供选择。
- 配有过滤球阀，与排水阀分体，呈 L 型结构。
- High quality, low cost.
- One kind of model suits all applications, simple installment, completely automatic, exempts maintains.
- Pressure 16bar, 40bar, 80bar, many kinds of voltages and connections to be chose.
- Entire stainless steel valve, explosion-proof valve to be chose.
- Match ball valve filter, fission with drain valve, assumed L structure.

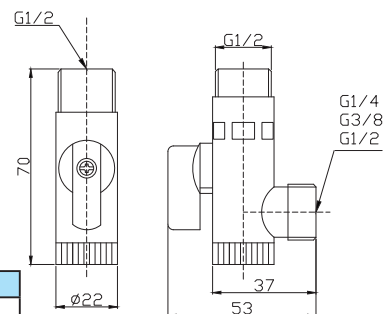


A



型号 / Model
A-08
A-10
A-15

B



型号 / Model
B-08
B-10
B-15

CV2 系列电磁阀 / CV2 Series solenoid valve



CV2010-M4



CV2025-08



CV2130-15

CV2 系列订购码 / CV2 Series ordering code

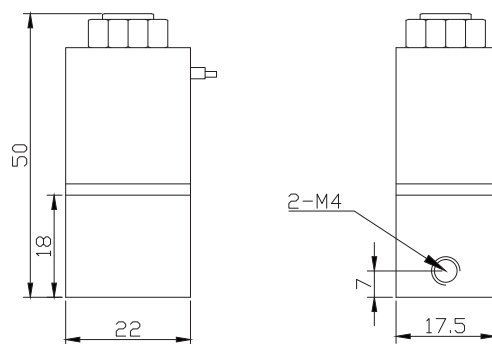
		CV2	-	130	-	15	-	A	-	V
系列 /Series										
CV2	二位二通电磁阀 /2/2 Way solenoid valve									
流量孔径 /Orifice size										
010	1.0mm									
025	2.5mm									
130	13mm									
250	25mm									
接管口径 /Port size										
M4	M4x0.7									
06	1/8									
08	1/4									
10	3/8									
15	1/2									
20	3/4									
25	1"									
电磁铁电压 /Solenoid voltage										
A	220VAC									
B	24VAC									
C	110VAC									
E	24VDC									
F	12VDC									
油封材质 /Sealing material										
空白 /Blank	丁腈橡胶 /NBR									
E	三元乙丙胶 /EPDM									
V	氟橡胶 /VITON									
S	硅胶 /SI									

型号 /Model	CV2-010-M4	CV2-025-06	CV2-025-08	CV2-130-10	CV2-130-15	CV2-250-20	V2-250-25
介质 /Working medium	空气、水、油 / Air,Water,Oil						
动作方式 /Operation	直动式 /Direct acting type			先导式 /Pilot operated			
型式 /Acting type	常闭型 /Normal close type						
流量孔径 /Orifice size	1.0mm	2.5mm			13mm		25mm
CV 值 /CV value	0.04	0.23			6.2		23
接管口径 /Port size	M4x0.7	1/8	1/4	3/8	1/2	3/4	1"
使用流体粘度 /Operation fluid viscosity	20 CST 以下（Below）						
使用压力 /Operating pressure	空气、水、油 / Air,Water,Oil 0.05 ~ 0.7MPa						
最大耐压力 /Max.pressure resistance	1.2MPa	1.6MPa			1.0MPa		
工作温度范围 /Operating temperature	-10 ~ 80℃						
使用电压范围 /Voltage range	±10%						
保护等级 /Protection degree	IP65						
耗电量 /Power consumption	AC:6.5VA DC:6.5W						
绝缘性 /Insulation	F 级						
本体材质 /Material of seal	铝或铜（镀镍处理）			黄铜			
油封材质 /Material of oil seal	丁腈橡胶、NBR/ 三元乙丙胶、EPDM/ 氟橡胶、VITON/ 硅胶、SI						
最短励磁时间 /Reaponse time	0.05 秒 /0.05 Second						



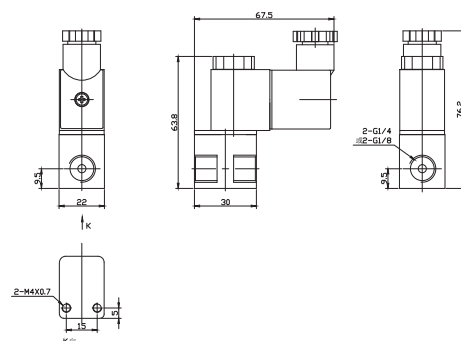
二位二通直动式电磁阀
2/2-way direct acting solenoid valve

型号 /Model
CV2010-M4
CV2010-M5



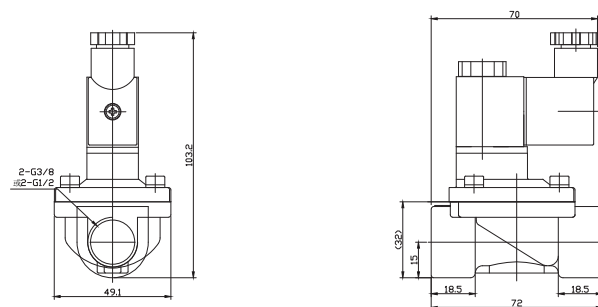
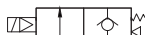
二位二通直动式电磁阀
2/2-way direct acting solenoid valve

型号 /Model
CV2025-06
CV2025-08



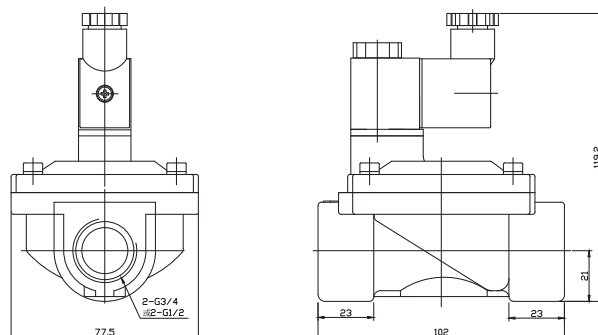
二位二通先导式电磁阀
2/2-way pilot operated solenoid valve

型号 /Model
CV2130-10
CV2130-15

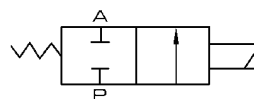


二位二通先导式电磁阀
2/2-way pilot operated solenoid valve

型号 /Model
CV2250-20
CV2250-25



W2/S2 系列电磁阀 / W2/S2 Series solenoid valve

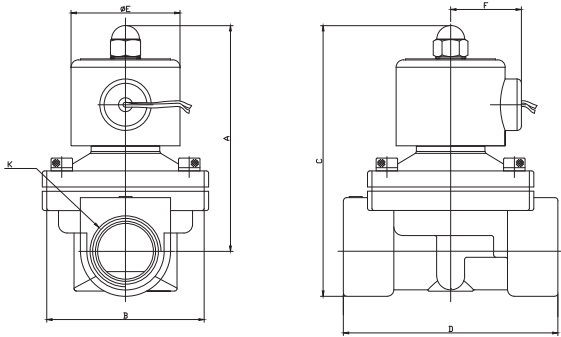


W2/S2 系列订购码 / W2/S2 Series ordering code

	W2	-	160	-	15	-	A	-	V
系列 /Series									
W2 2/2 黄铜电磁阀 / 2/2 Way brass solenoid valve									
S2 2/2 不锈钢电磁阀 / 2/2 Way stainless steel solenoid valve									
流量孔径 /Orifice size									
160	16mm								
200	20mm								
250	25mm								
350	35mm								
400	40mm								
500	50mm								
接管口径 /Port size									
10	3/8								
15	1/2								
20	3/4								
25	1"								
35	1 1/4								
40	1 1/2								
50	2"								
电磁铁电压 /Solenoid voltage									
A	220VAC								
B	24VAC								
C	110VAC								
E	24VDC								
F	12VDC								
油封材质 /Sealing material									
空白 /Blank	丁腈橡胶 / NBR								
E	三元乙丙胶 / EPDM								
V	氟橡胶 / VITON								
S	硅胶 / SI								

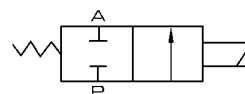
型号 /Model	W2-160-10	W2-160-15	W2-200-20	W2-250-25	W2-350-35	W2-400-40	W2-500-50
	S2-160-10	S2-160-15	S2-200-20	S2-250-25	S2-350-35	S2-400-40	S2-500-50
介质 /Working medium	空气、水、油 / Air,Water,Oil						
动作方式 /Operation	直动式 /Direct acting						
型式 /Acting type	常闭型 /Normal close type						
流量孔径 /Orifice size	16mm		20mm	25mm	35mm	40mm	50mm
CV 值 /CV value	4.8		7.6	12	24	29	48
接管口径 /Port size	3/8	1/2	3/4	1"	1 1/4	1 1/2	2"
使用流体粘度 /Operation fluid viscosity	20 CST 以下 (Below)						
使用压力 /Operating pressure	空气、水、油 / Air,Water,Oil 0.05 ~ 0.7MPa						
最大耐压力 /Max.pressure resistance	1.0MPa						
工作温度范围 /Operating temperature	-5 ~ 80℃						
使用电压范围 /Voltage range	±10%						
保护等级 /Protection degree	IP65						
本体材质 /Material of seal	W2: 黄铜 /Brass S2: 不锈钢 /Stainless steel						
油封材质 /Material of oil seal	丁腈橡胶、NBR / 三元乙丙胶, EPDM / 氟橡胶, VITON / 硅胶, SI						

二位三通直动式电磁阀
2/2-way Direct-acting solenoid valve



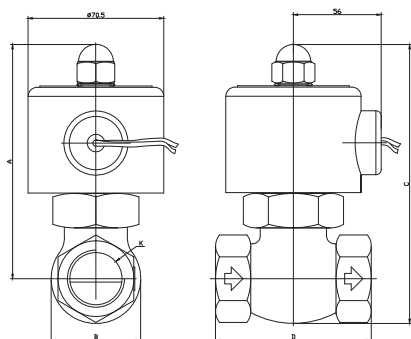
型号 /Model	A	B	C	D	E	F	K
W2160-10	101.5	57	117	69	50	36	G3/8
W2160-15	101.5	57	117	69	50	36	G1/2
W2200-20	107	57	123.5	73	50	36	G3/4
W2250-25	111.5	73.5	134.5	99	50	36	G1
W2350-35	142	95	172	123	70.5	56	G1 1/4
W2400-40	142	95	172	123	70.5	56	G1 1/2
W2500-50	172	123	209	168	70.5	56	G2

L2 系列电磁阀 / L2 Series solenoid valve



L2 系列订购码 / L2 Series ordering code

L2		-	170	-	15	-	A
系列 /Series							
L2	2/2 蒸气电磁阀 /2/2 Way solenoid valve						
流量孔径 /Orifice size							
170	17mm						
200	22mm						
300	30mm						
500	50mm						
接管口径 /Port size							
10	3/8						
15	1/2						
20	3/4						
25	1"						
35	1 1/4						
40	1 1/2						
50	2"						
电磁铁电压 /Solenoid voltage							
A	220VAC						
B	24VAC						
C	110VAC						
E	24VDC						
F	12VDC						



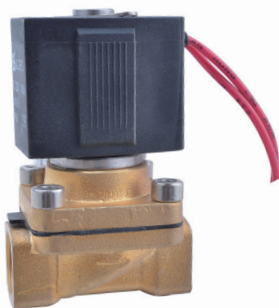
型号 / Model	A	B	C	D	K
L2-170-10	125	42	146	82	3/8
L2-170-15	125	42	146	82	1/2
L2-170-20	125	42	146	82	3/4
L2-200-25	136	52	162	90.5	1"
L2-300-35	148	74	185	111	1 1/4
L2-300-40	148	74	185	111	1 1/2
L2-500-50	176	86	223	163	2"

型号 / Model	L2-170-10	L2-170-15	L2-170-20	L2-200-25	L2-300-35	L2-300-40	L2-500-50
介质 / Working medium	空气、水、油 / Air, Water, Oil						
动作方式 / Operation	先导式 / Pilot operated						
型式 / Acting type	常闭型 / Normal close type						
流量孔径 / Orifice size	17mm			22mm	30mm		50mm
CV 值 / CV value	4.8			12	20		48
接管口径 / Port size	3/8	1/2	3/4	1"	1 1/4	1 1/2	2"
使用流体粘度 / Operation fluid viscosity	20 CST 以下 (Below)						
使用压力 / Operating pressure	空气、水、蒸汽 / Air, Water, Steam 0.1 ~ 1.5MPa						
最大耐压力 / Max. pressure resistance	2.25MPa						
工作温度范围 / Operating temperature	-5 ~ 180℃						
使用电压范围 / Voltage range	±10%						
本体材质 / Material of seal	黄铜 / Brass						
油封材质 / Material of oil seal	PTFE						

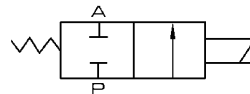
X2120 系列电磁阀 / X2120 Series solenoid valve



X2120-08

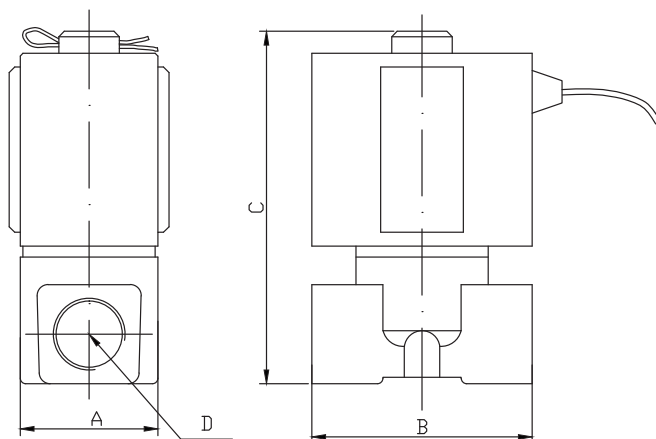


X2120-15



X2120 系列订购码 / X2120 Series ordering

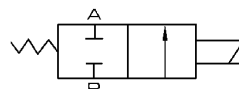
X2120		-	15	-	A
系列 / Series					
X2120 2/2 电磁阀 / 2/2 Way solenoid valve					
接管口径 / Port size					
06					
08					
10					
15					
电磁铁电压 / Solenoid voltage					
A					
B					
C					
E					
F					



型号 / Model	A	B	C	D
X2120-06	25	40	64	1/8
X2120-08	25	40	64	1/4
X2120-10	48	68	110	3/8
X2120-15	48	68	110	1/2

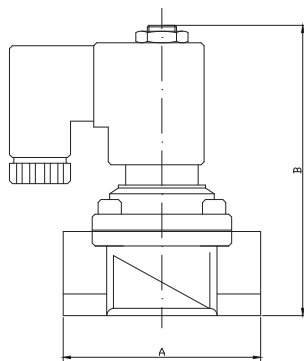
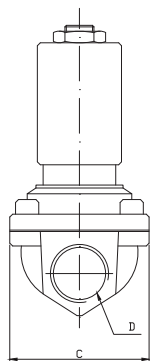
型号 /Model	X2120-06	X2120-08	X2120-10	X2120-15
介质 /Working medium	空气、水、蒸气 ， 燃气 / Air , Water , Steam , gas			
动作方式 /Operation	直动式 / Direct acting type			
型式 /Acting type	常闭型 / Normal close type			
流量孔径 /Orifice size	3mm		13mm	
接管口径 /Port size	1/8	1/4	3/8	1/2
使用压力 /Operating pressure	0 ～ 1.0MPa			
工作温度范围 /Operating temperature	-5 ～ 150℃		-5 ～ 80℃	
使用电压范围 /Voltage range	±10%			
本体材质 /Material of seal			黄铜 /Brass	
油封材质 /Material of oil seal	VITON		NBR	

U20 系列电磁阀 / U20 Series solenoid valve



U20 系列订购码 / U20 Series ordering code

U	20	-	15	-	A	-	E
系列 / Series							
U 2/2 电磁阀 / 2/2 Way solenoid valve							
系列 / Series							
20 直动式 / Direct drive type							
接管口径 / Port size							
06	1/8						
08	1/4						
10	3/8						
15	1/2						
20	3/4						
25	1"						
电磁铁电压 / Solenoid voltage							
A	220VAC						
B	24VAC						
C	110VAC						
E	24VDC						
F	12VDC						
密封材质 / Sealing material							
空白 / Blank	丁腈橡胶 / NBR						
E	三元乙丙胶 / EPDM						
V	氟橡胶 / VITON						
S	硅胶 / SI						



型号 / Model	A	B	C	D
U20-06	22	72	22	1/8
U20-08	35	75.5	25.4	1/4
U20-10	55	79.5	30	3/8
U20-15	66.5	101	48	1/2
U20-20	71	107	48	3/4
U20-25	96	120	70	1"

型号 / Model	U20-06	U20-08	U20-10	U20-15	U20-20	U20-25
口径 / Port size	1/8	1/4	3/8	1/2	3/4	1/2
流体 / Fluid	空气, 水, 轻油 (在 50CST 以下) / Compressed air, water, light oil (below 50CST)					
操作方式 / Operation	直动式 / Direct acting					
材质 / Material	黄铜 / Brass					
25.0 流量口径 / Orifice size	1.5	2.3	8.0	13.0	20.0	25.0
有效截面积 / Sectional area(mm²)	1.8	3.3	21	76	162	220
CV 值 / CV Value	0.10	0.18	1.00	4.00	8.60	11.00
操作压力 / Operation-pressure(kg/cm²)	AC:0 ~ 8.5 DC:0 ~ 7.0	AC:0 ~ 8.5 DC:0 ~ 7.0	AC:0 ~ 10 DC:0 ~ 7.0	AC:0 ~ 8.5 DC:0 ~ 6.0	AC:0 ~ 8.5 DC:0 ~ 6.0	AC:0 ~ 7.0 DC:0 ~ 5.0
最大压力 / Max.pressure	10kgf/cm²					
膜片形式 / Diaphragm type	丁腈橡胶, NBR / 三元乙丙胶, EPDM / 氟橡胶, VITON					
温度范围 / Temperature range	NBR for -5 ~ 80℃ EPDM and VITON for -5 ~ 150℃					
环境温度 / Ambient temperature	-20 ~ 60℃					
能耗 / Power consumption	22VA					
安装方式 / Installation	管口倾斜或水平安装 / Horizontal or slant					
电压范围 / Voltage tolerance	±10%					
保护等级 / Protection degree	IP65					
绝缘等级 / Insulation	F					

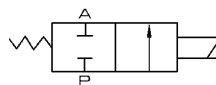
U25 系列电磁阀 / U25 Series solenoid valve



U25-15

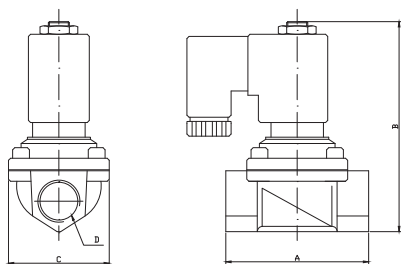


U25-25



U25 系列订购码 / U25 Series ordering code

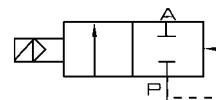
		U	25	-	15	-	A	-	E
系列 / Series									
U	2/2 电磁阀 / 2/2 Way solenoid valve								
系列 / Series									
25	先导式 / Guid type								
接管口径 / Port size									
06	1/8								
08	1/4								
10	3/8								
15	1/2								
20	3/4								
25	1"								
电磁铁电压 / Solenoid voltage									
A	220VAC								
B	24VAC								
C	110VAC								
E	24VDC								
F	12VDC								
油封材质 / Sealing material									
空白 / Blank	丁腈橡胶 / NBR								
E	三元乙丙胶 / EPDM								
V	氟橡胶 / VITON								
S	硅胶 / SI								



型号 / Model	A	B	C	D
U25-10	66.5	106.5	48	G3/8
U25-15	66.5	106.5	48	G1/2
U25-20	96	126	70	G3/4
U25-25	96	126	70	G1
U25-32	131	145.5	96	G1 1/4
U25-40	131	145.5	96	G1 1/2
U25-50	160	160.5	112	G2

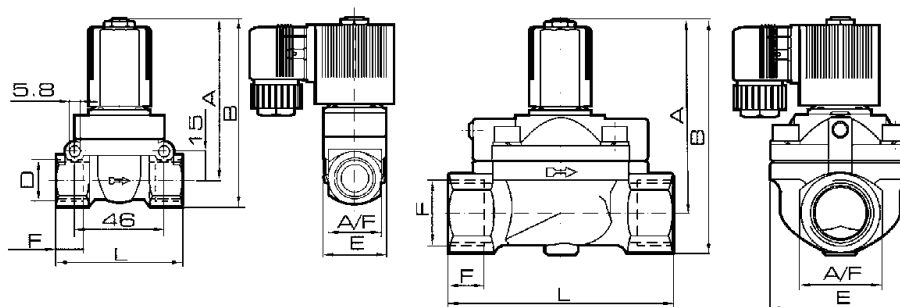
型号 / Model	U25-10	U25-15	U25-20	U25-25	U25-35	U25-40
口径 / Port size	3/8	1/2	3/4	1"	1 1/4	1 1/2
流体 / Fluid	空气, 水, 油 (在 50CST 以下) / Compressed air, water, light oil (below 50CST)					
操作方式 / Operation	先导式 / Pilot operated					
材质 / Material	黄铜 / Brass					
25.0 流量口径 / Orifice size	13		25		38	
有效截面积 / Sectional area (mm)	88		230		404	552
30CV 值 / CV Value	4.5		12		22	30
操作压力 / Operation-pressure (kg/cm ²)	0.5 ~ 10kgf/cm ²					
最大压力 / Max. pressure	10kgf/cm ²					
膜片形式 / Diaphragm type	丁腈橡胶, NBR / 三元乙丙胶, EPDM / 氟橡胶, VITON					
温度范围 / Temperature range	NBR for -5 ~ 80℃ EPDM and VITON for -5 ~ 150℃					
环境温度 / Ambient temperature	-20 ~ 60℃					
能耗 / Power consumption	22VA					
安装方式 / Installation	管口倾斜或水平安装 / Horizontal or slant					
电压范围 / Voltage tolerance	±10%					
保护等级 / Protection degree	IP65					
绝缘等级 / Insulation	F					

NP504 系列电磁阀 / NP504 Series solenoid valve



NP504 系列订购码 / NP504 Series ordering

		NP504	-	15	-	A
系列 /Series						
NP504	2/2 电磁阀 /2/2 Way solenoid valve					
接管口径 /Port size						
15	1/2					
20	3/4					
25	1"					
电磁铁电压 /Solenoid voltage						
A	220VAC					
B	24VAC					
C	110VAC					
E	24VDC					
F	12VDC					



型号 / Model	A	B	F	D	L	A/F
NP504-15	83	95.5	14	32	65	27
NP504-20	99.5	119	16	60	92	40
NP504-25	99.5	119	16	60	92	40

型号 / Model	NP504-15	NP504-20	NP504-25
口径 / Port size	G1/2	G3/4	G1"
流体 / Fluid	空气，水，轻油（在 50CST 以下） / Compressed air, water, light oil(below 50CST)		
操作方式 / Operation	先导式 / Pilot type		
材质 / Material	黄铜 / Brass		
流量通径 / Orifice size	12mm	20mm	25mm
CV 值 / CV Value	2.0	5.0	10.0
操作压力 / Operation-pressure(kg/cm ²)	气体 / 液体: 0.1 ~ 5.0MPa	气体: 0.1 ~ 4.0MPa 液体: 0.1 ~ 2.5MPa	气体: 0.1 ~ 4.0MPa 液体: 0.1 ~ 2.5MPa
最大压力 / Max.pressure	7.5MPa	6.0MPa	
油封材质 / Material of oil seal	聚四氟乙稀 PTFE		
工作温度 / Operating temperature	-5 ~ 150℃		
电压范围 / Voltage tolerance	±10%		
保护等级 / Protection degree	IP65		
绝缘等级 / Insulation	F		

NP223 系列膜片式电磁阀 / NP223 Series diaphragm solenoid valve



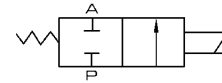
NP223-15



NP223-20

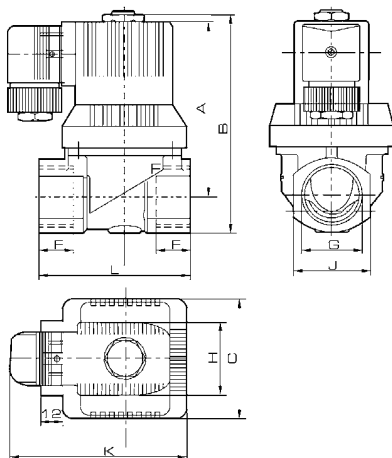


NP223-25



NP223 系列订购码 / NP223 Series ordering

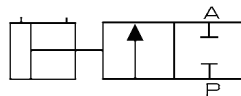
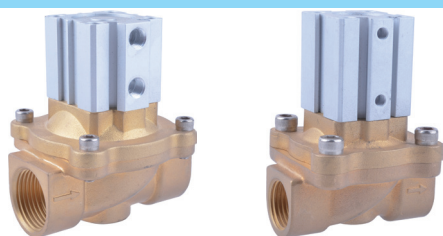
NP223		-	15	-	A
系列 / Series					
NP504 2/2 电磁阀 / 2/2 Way solenoid valve					
接管口径 / Port size					
08	G1/4				
10	G3/8				
15	G1/2				
20	G3/4				
25	G1"				
32	G1 1/4				
40	G1 1/2				
50	G2"				
电磁铁电压 / Solenoid voltage					
A	220VAC				
B	24VAC				
C	110VAC				
E	24VDC				
F	12VDC				



型号 / Model	G	C	F	L	J	A	B	H	K
NP223-08	G1/4	38	14	50	26	71	85	35	71
NP223-10	G3/8	38	14	50	26	71	85	35	71
NP223-15	G1/2	38	14	50	26	71	85	35	71
NP223-20	G3/4	45	16	58	31	82	96	35	80
NP223-25	G1"	65	18	82	41	96	117	35	90
NP223-32	G1 1/4	96	20	132	58	112	145	40	132
NP223-40	G1 1/2	96	20	132	58	112	145	40	132
NP223-50	G2"	111	22	160	70	125	145	40	160

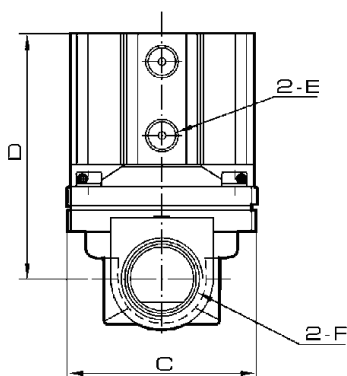
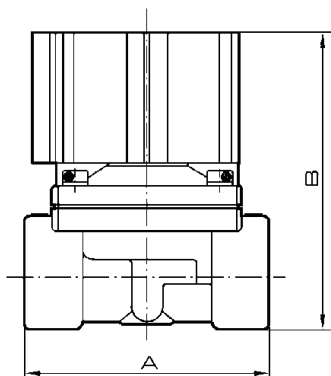
型号 / Model	公称通径 Orifice size(mm)	接管螺纹 Port connection(G)	工作压力 Operating pressure(MPa)	环境温度 Ambient temperature(°C)	介质温度 Medium temperature(°C)	Kv 值 Kv Value(m³/h)	功率消耗 Power consumption		切换频率 Frequency(Hz)
NP223-08	10	G1/4	0.03 ~ 1.0	-10 ~ 55	-10 ~ 90	2	14(AC)	8(DC)	≥1
NP223-10	10	G3/8				2			
NP223-15	13	G1/2				3.6			
NP223-20	20	G3/4				8.3			
NP223-25	25	G1"	0.07 ~ 1.6			11			≥0.5
NP223-32	40	G1 1/4				25			
NP223-40	40	G1 1/2				30			≥0.33
NP223-50	50	G2"				45			

QA2 系列气控阀 / QA2 Series pneumatic control pipe valve



QA22 系列订购码 / QA22 Series ordering code

		QA2	-	15	-	
系列 / Series						
Q2	2/2 电磁阀 / 2/2 Way solenoid valve					
接管口径 / Port size						
15	3/8					
20	3/4					
25	1"					
35	1 1/4					
40	1 1/2					
50	2"					
油封材质 / Sealing material						
空白 / Blank	聚四氟乙烯 / PTFE					
V	氟橡胶 / VITON					



型号 / Model	A	B	C	D	E	F
QA2-20	99	116	57	95	1/8	3/4
QA2-25	99	116	57	95	1/8	1
QA2-40	123	146	95	116	1/4	1 1/2
QA2-50	170	155	118	114	1/4	2

型号 / Model	Q2-20	Q2-25	Q2-40	Q2-50
流通口径 / Aperture of flow rate	15	20	25	35
接管口径 / Joint pipe bore	G3/4	1"	1 1/2	2"
操作方式 / Operation	直动式 / Direct acting			
控制介质 / Controlling medium	以 40 微米过滤的空气 / 40 μm filtered air			
工作介质 / Working medium	水, 油, 气, 纸浆状等液态 / Water, Oil, Air, Pulpy liquid medium etc.			
环境温度 / Operating temperature	-40 ~ 100℃			
控制压力 / Controlling-pressure	0.3 ~ 0.7MPa			
工作压力 / Working pressure	0 ~ 0.7MPa			
材质 / Material	黄铜 / Brass			

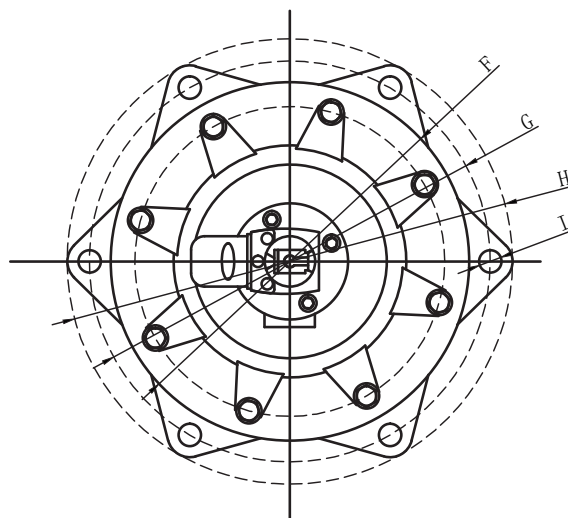
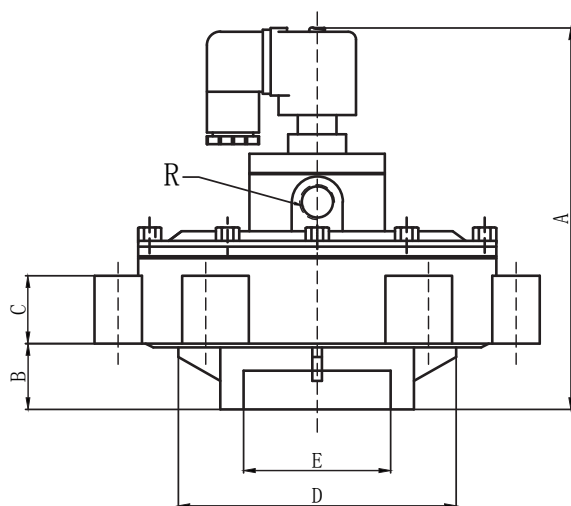
YMF 系列淹没式电磁脉冲阀 / YMF Series in line solenoid pulse valve

FLUID AUTOMATIC COMPONENT

流体自控元件



型号 / Model	YMF-50S	YMF-62S	YMF-76S	YMF-90S	YMF-102S
工作压力 Operating pressure(MPa)	0.03 ~ 1.0MPa				
环境温度 Ambient temperature(℃)	-10 ~ 55℃				
相对湿度 Relative humidity	<85%				
使用介质 Fluid	清洁空气 / Clean air				
电压 Voltage	AC110 AC220 AC380 DC24				
膜片寿命 Diaphragm life	喷吹 100 万次以上 / Over one million cycles				
公称通径 Orifice	50	62	76	90	102
连接螺纹 Port size	Φ2"	G2 1/2"	G3"	Φ90	Φ102

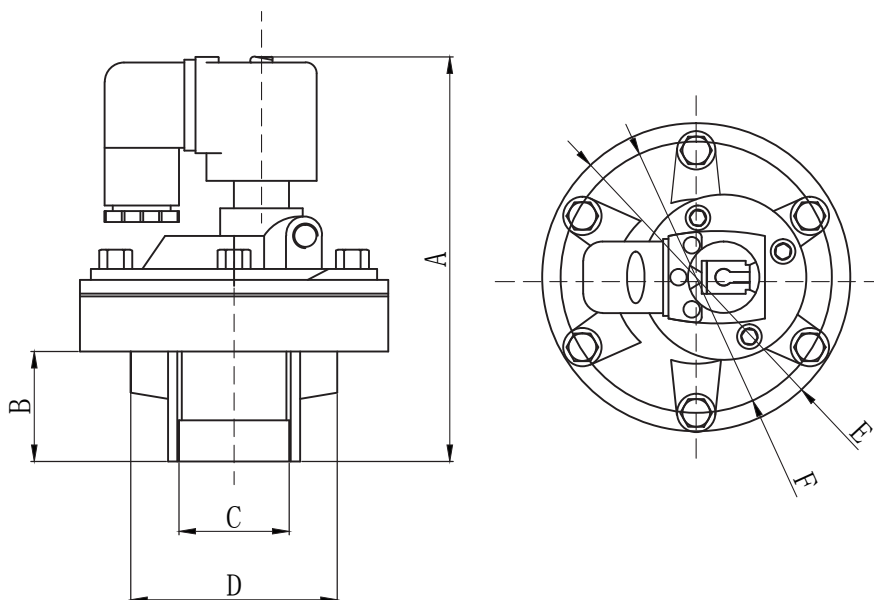


型号 / Model	A	B	C	D	E	F	G	H	I
YMF-50S	187	30.5	34.5	Φ118	Φ62.5	Φ159	Φ180	Φ200	6-Φ12
YMF-62S	197	34	35	Φ143.5	Φ76	Φ185	Φ207	Φ230	6-Φ11.5
YMF-76S	174	55	10	Φ166	Φ88	-	Φ188	Φ220	8-Φ10.5
YMF-90S	174	55	10	Φ166	Φ88	-	Φ188	Φ220	8-Φ11.5
YMF-102S	205	34.5	27	Φ141	Φ90	Φ200	Φ227	Φ248	6-Φ12

DYM 系列淹没式电磁脉冲阀 / DYM Series in line solenoid pulse valve



型号 /Model	DYM-25	DYM-40	DYM-86
工作压力 Operating pressure(MPa)	0.03 ~ 1.0MPa		
环境温度 Ambient temperature(℃)	-10 ~ 55℃		
相对湿度 Relative humidity	<85%		
使用介质 Fluid	清洁空气 / Clean air		
电压 Voltage	AC110 AC220 AC380 DC24		
膜片寿命 Diaphragm life	喷吹 100 万次以上 / Over one million cycles		
公称通径 Orifice	25	45	50
连接螺纹 Port size	G1"	G1 1/2"	Φ50

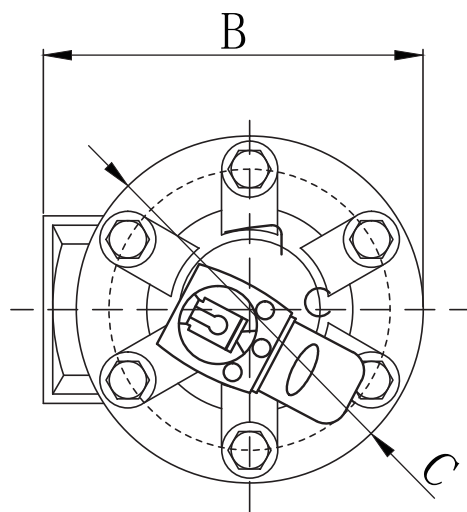
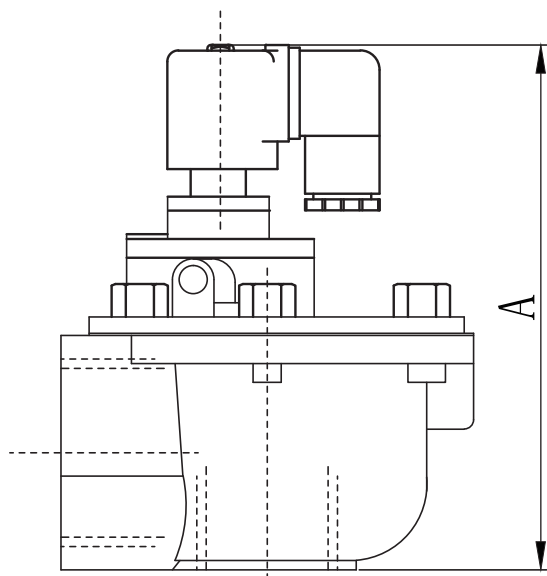


型号 /Model	A	B	C	D	E	F
DYM-25	142	30.2	G1"	Φ58.5	Φ84	Φ77
DYM-40	147	40	G1 1/2"	Φ75	Φ112	Φ98.5
DYM-86S	191	50	Φ86	Φ158	Φ200	Φ176

MCF 系列直角式电磁脉冲阀 / MCF Series right angle solenoid pulse valve

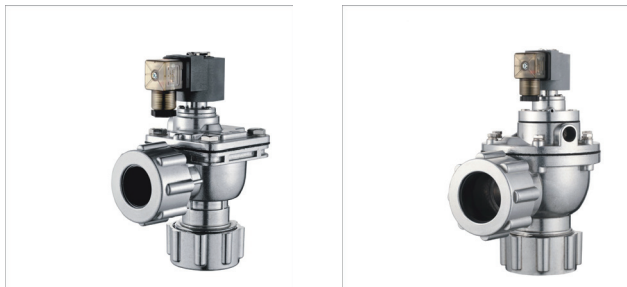


型号 /Model	MCF-15	MCF-20	MCF-25	MCF-35	MCF-40	MCF-50	MCF-62	MCF-76
工作压力 Operating pressure(MPa)	0.03 ~ 1.0MPa							
环境温度 Ambient temperature(℃)	-10 ~ 55℃							
相对湿度 Relative humidity	<85%							
使用介质 Fluid	清洁空气 / Clean air							
电压 Voltage	AC110 AC220 AC380 DC24							
膜片寿命 Diaphragm life	喷吹 100 万次以上 / Over one million cycles							
公称通径 Orifice	15	20	25	35	40	50	62	76
连接螺纹 Port size	G1/2"	G3/4"	G1"	G1 1/2"	G1 1/2"	Φ2"	G2 1/2"	G3"

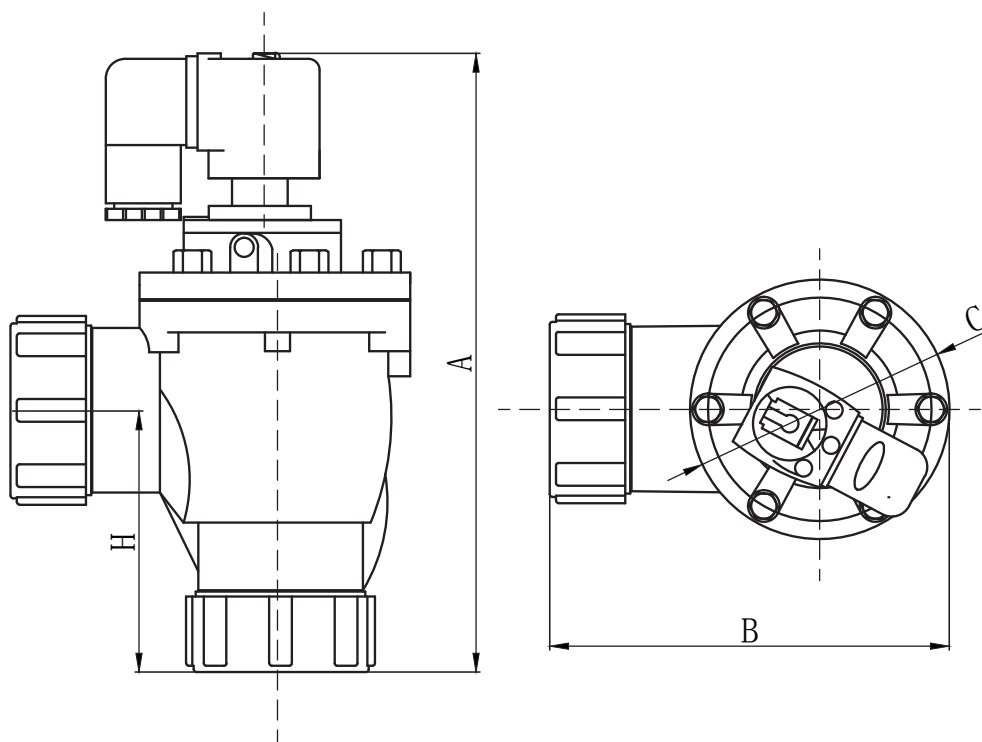


型号 /Model	A	B	C
MCF-15	124	102	Φ92
MCF-20	124	102	Φ92
MCF-25	124	105	Φ105
MCF-35	142	121	Φ112
MCF-40	166	132	Φ137
MCF-50	202	210	Φ185
MCF-62	222	210	Φ185
MCF-76	245	230.5	Φ200

MCF 系列直角式电磁脉冲阀 / MCF Series right angle solenoid pulse valve

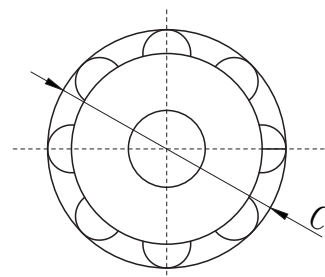
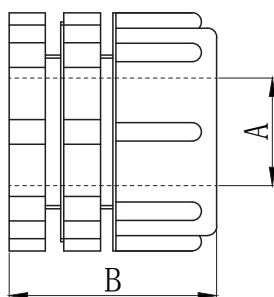


型号 /Model	MCF-25DD	MCF-40DD
工作压力 Operating pressure(MPa)	0.03 ~ 1.0MPa	
环境温度 Ambient temperature(℃)	-10 ~ 55℃	
相对湿度 Relative humidity	<85%	
使用介质 Fluid	清洁空气 / Clean air	
电压 Voltage	AC110 AC220 AC380 DC24	
膜片寿命 Diaphragm life	喷吹 100 万次以上 / Over one million cycles	
公称通径 Orifice	25	40
连接螺纹 Port size	G1"	G1 1/2"

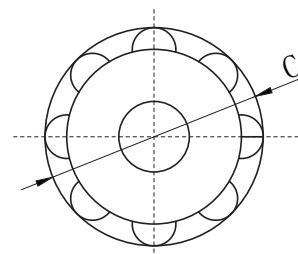
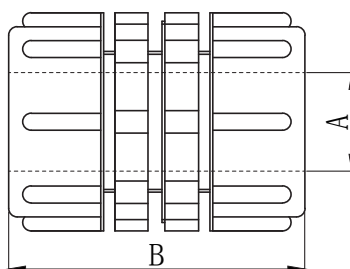


型号 /Model	A	B	C	D
MCF-25DD	185	127	Φ82.5	83
MCF-45DD	236	178	Φ126	92

TR 系列穿板接头 / TR Series bulkhead fitting



型号 /Model	A	B	C
TR1B-20	27	64	Φ74
TR1B-25	34	68	Φ77.5
TR1B-40	48	88	Φ92



型号 /Model	A	B	C
TR2B-20	27	102	Φ74
TR2B-25	34	110	Φ77.5
TR2B-40	48	130	Φ92



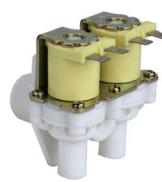
型号 /Model: VB22-M5



型号 /Model: KC-4F



型号 /Model: KC-4F



型号 /Model: KC-4F



型号 /Model: KC-4F



型号 /Model: SM2220-01-E



型号 /Model: ST2230-01-E



型号 /Model: BTK22-01



型号 /Model: VSC2315-M5-E



型号 /Model: SB2230-E



型号 /Model: CV22-01B



型号 /Model: V222-02



型号 /Model: TCB22-02



型号 /Model: VB22-02



型号 /Model: NJ804DE



型号 /Model: NJ805DE



型号 /Model: KTC22-02



型号 /Model: S2H030-08



型号 /Model: HTA25C-8F



型号 /Model: SASC-01/02/03/04



型号 /Model: SXQ-01/02/03/04



型号 /Model: VC110-05



型号 /Model: CV110-10



型号 /Model: CV110-5



型号 /Model: KPV-PT1/4



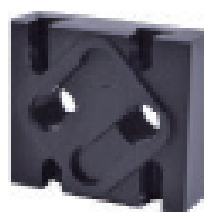
型号 /Model: ZD210CZ-4WX



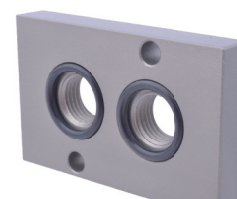
型号 /Model: BH7136



型号 /Model: HB9635



型号 /Model: M010746



型号 /Model: M020025



型号 /Model: M010025



型号 /Model: M010023

Q22HD 系列直角阀

Q22HD Series Rodless Cylinder



- 1、设计经典、经久耐用。
 - 2、气控设计、节能环保。
 - 3、超大流量、安全精确。
 - 4、该法启动压力低、关闭灵敏度高，密封性能好。种类分有单双作用控制等多种结构
- 广泛应用于食品、医药、工业、洗涤、石化、冶金、喷涂、等机械设备上。

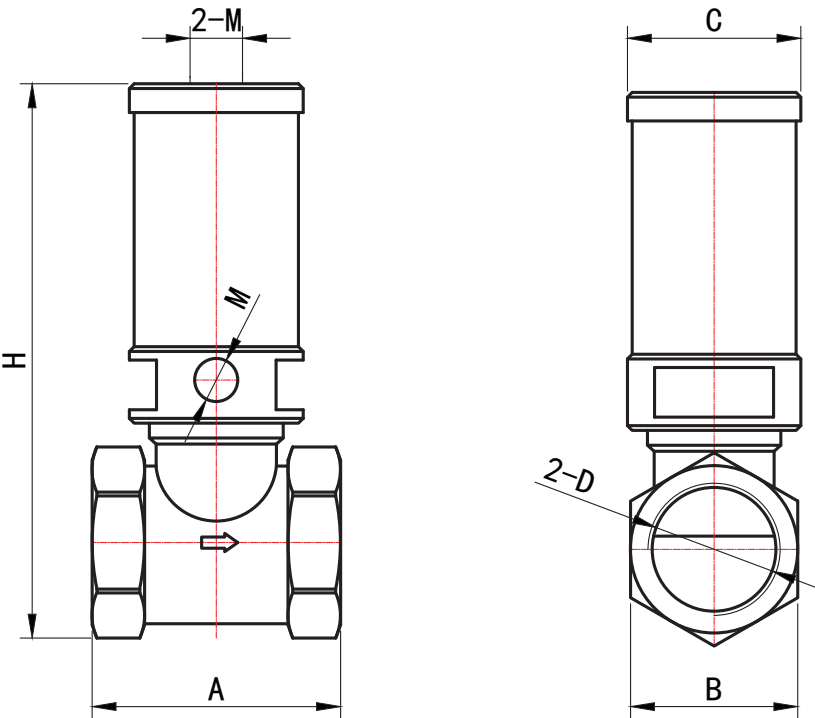
FLUID AUTOMATIC COMPONENT

流体自控元件

Q22HD 系列订购码 /Q22HD Series ordering code

	Q	-	22	-	HD	-			
直角阀代码									
二位三通									
气控流体阀									
接管螺纹规格									
15 1/2"									
20 3/4"									
25 1"									
40 1-1/2"									
50 2"									
S 单作用									
D 双作用									
K 常开									
材质									
H 高温型									
空白 普通型									

外形尺寸图 /Overall Dimensions



型号 /Model	A	B	C	2-D	H	M
Q22HD-15	45	25	37	G1/2"	89.5	G1/8"
Q22HD-20	50	31	37	G3/4"	109	G1/8"
Q22HD-25	64.5	38	37	G1"	118	G1/8"
Q22HD-40	80	53	55	G1-1/2"	162	G1/8"
Q22HD-50	99.5	65	78	G2"	179	G1/4"

型号 /Model	流通口径	使用介质	工作压力	控制压力	温度范围	Kv 值 (m ³ /k)
Q22HD-15	13mm	压缩空气、水油	0-0.8MPa	0.4-0.8MPa	-5~80℃ (常温) -20~150℃ (常温)	4
Q22HD-20	16mm					5
Q22HD-25	22mm					10
Q22HD-40	35mm					25
Q22HD-50	45mm					40

NAC-A 系列连体电子排水阀 /NAC-A series connected electronic drain valves



NAC-A-1/2" is one of our automatic drain control water valve, combines filter ball valve and timer controlled drain valve together, automatic drain valve with UL timer is easy to install and protect against big impurities from condensate.

NAC-A-1/2" 是我们的自动排水控制水阀之一，它将过滤球阀和定时器控制的排水阀组合在一起，自动排水阀与 UL 定时器安装方便，防止了大的污染。

综合参数 /Specifications

Model/ 型号	NAC-A-1/2"
Valve Style/ 阀体样式	2/2 Direction action/ 两位两通
Connection Ports/ 接口	Inlet/ 进气口 :1/4"Female, Outlet/ 出气口 :1/2"Female
Pattern/ 型	Normally close 常闭型
Working Pressure/ 工作压力	0~16Bar
Working Temp/ 工作温度	0°C~80°C
Highest Media temperature/ 最高介质温度	160°C
Valve body/ 阀体材质	Brass/ 黄铜材质
Orifice/	3.5mm
Seal material/ 密封材料	NBR/ITON 丁晴橡胶 / 氟橡胶
Voltage/ 电压	24~240v DC/AC+/-10%
Power/ 电流	AC22VA/DC20W

外形尺寸 /Dimensions

